

REȚELELE EUROPENE DE REFERINȚĂ

AJUTORAREA PACIENȚILOR CARE SUFERĂ DE BOLI RARE SAU COMPLEXE



CE SUNT REȚELELE EUROPENE DE REFERINȚĂ?

Rețelele europene de referință (ERN - European Reference Networks) cuprind medici și cercetători cu o bogată expertiză în domeniul bolilor rare sau cu prevalență mică și al bolilor complexe. Ele sunt „rețele virtuale” în cadrul cărora se discută despre diagnostic și despre cel mai bun tratament posibil pentru pacienții din întreaga Europă. În 2017 au fost lansate 24 de ERN, implicând peste 900 de echipe de asistență medicală foarte specializate, situate în peste 300 de spitale.

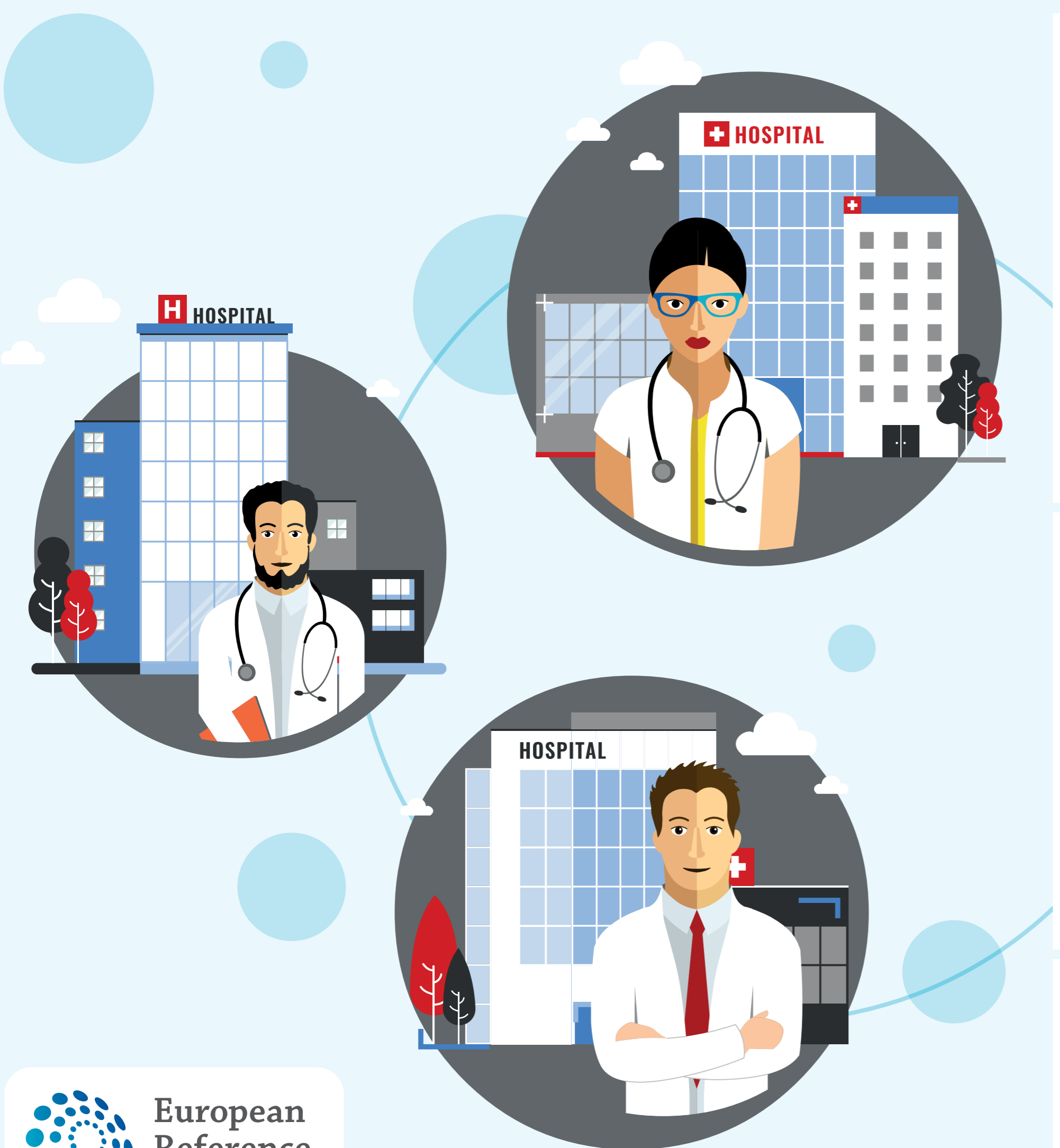
ERN pot pune la dispoziție expertiza care, adesea, este absentă în regiunea sau în țara dumneavoastră.

CUM PUTEȚI ACCESA REȚELELE EUROPENE DE REFERINȚĂ?

Medicul dumneavoastră vă va sfătui cu privire la nivelul adecvat de îngrijire medicală care ar trebui aplicat în cazul bolii dumneavoastră. După ce a analizat posibilitățile existente în regiunea sau țara dumneavoastră și în urma unei analize personalizate a situației dumneavoastră specifice, medicul dumneavoastră poate sugera cooperarea cu RER relevantă. Medicul dumneavoastră rămâne singurul punct al dumneavoastră de contact dacă situația dumneavoastră este analizată în cadrul unei ERN.

CE POATE FACE O REȚEA EUROPEANĂ DE REFERINȚĂ ÎN CAZUL TRATAMENTULUI DUMNEAVOASTRĂ?

În situația în care cazul dumneavoastră este analizat în cadrul unei ERN, medicul dumneavoastră va face apel la un grup „virtual” de experți medicali din diferite discipline și țări. Aceștia partajează informațiile dumneavoastră medicale, care pot include, de exemplu, examinări CT, teste de laborator, examinări cu raze X, pe care le analizează și le discută împreună. Prin urmare, medicul dumneavoastră poate colecta informații de la alți colegi și poate să le utilizeze pentru a vă îmbunătăți diagnosticul sau pentru a găsi cel mai bun tratament posibil pentru dumneavoastră.



Share. Care. Cure.

https://ec.europa.eu/health/ern_ro